

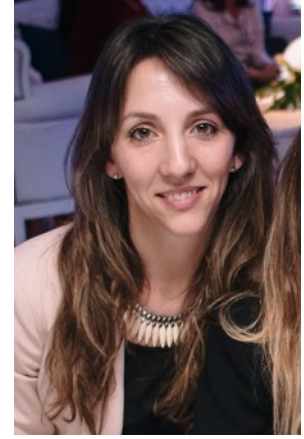
# MARELLI MARIA GISELLE



Av. Puyrredón 1192 Piso 8 Depto. 32

011-4961-8417

gimarelli@hotmail.com



---

## ACTIVIDAD PROFESIONAL

---

- Consultorio privado:
- ✓ Asesoramiento nutricional en pediatría
- ✓ Atención de pacientes adultos, Sobrepeso y Obesidad, Hipertensión, Síndrome metabólico.
- ✓ Tratamientos con dietas tradicionales y cetogénica.
- ✓ Abordaje de diversas patologías digestivas, renales e intolerancias alimentarias.
- ✓ Asesoramiento en Alergia a la proteína de leche de vaca.
- ✓ Asesoramiento en Embarazo y Lactancia

---

## FORMACIÓN ACADÉMICA

---

- Participación del **Simposio Panamericano de Enfermedad Celíaca. Jornadas de actualización en Patologías Intestinales.** Año 2018
- Participación en la **SEMANA DE CONGRESOS Y JORNADAS NACIONALES de la Sociedad Argentina de Pediatría.** Año 2018.
- Participación en el **XII Simposio Internacional CIDEMO.** Año 2018
- Asistente en **Enfermedades del Tubo digestivo,** Facultad de Medicina, UBA (**III MasterClass Abbott**)
- Participación del Congreso Internacional de Nutrición, **IUNS 2017**
- Participación de Congreso Argentino de Pediatría, **CONARPE, 2017**
- Participación en la **SEMANA DE CONGRESOS Y JORNADAS NACIONALES de la Sociedad Argentina de Pediatría.** Año 2017.
- **Curso de Especialización en Nutrición Pediátrica en el Hospital Garrahan,** Año 2015
- **III Curso Latinoamericano de Nutrición Infantil,** Hospital Ricardo Gutierrez, Año 2014
- **Educadores en Diabetes. Habilidades prácticas para un buen desempeño,** Hospital Italiano, Año 2014
- **II Curso Latinoamericano de Nutrición Infantil,** Hospital Ricardo Gutierrez, Año 2013
- Posgrado en **Perfeccionamiento inicial en Alimentación Pediátrica en el Hospital Garrahan,** Año 2012
- **LICENCIADA EN NUTRICION,** UNIVERSIDAD DE BUENOS AIRES, Año 2011.